

STRUCTURE FIXE DU GROUPE CLAVIJO

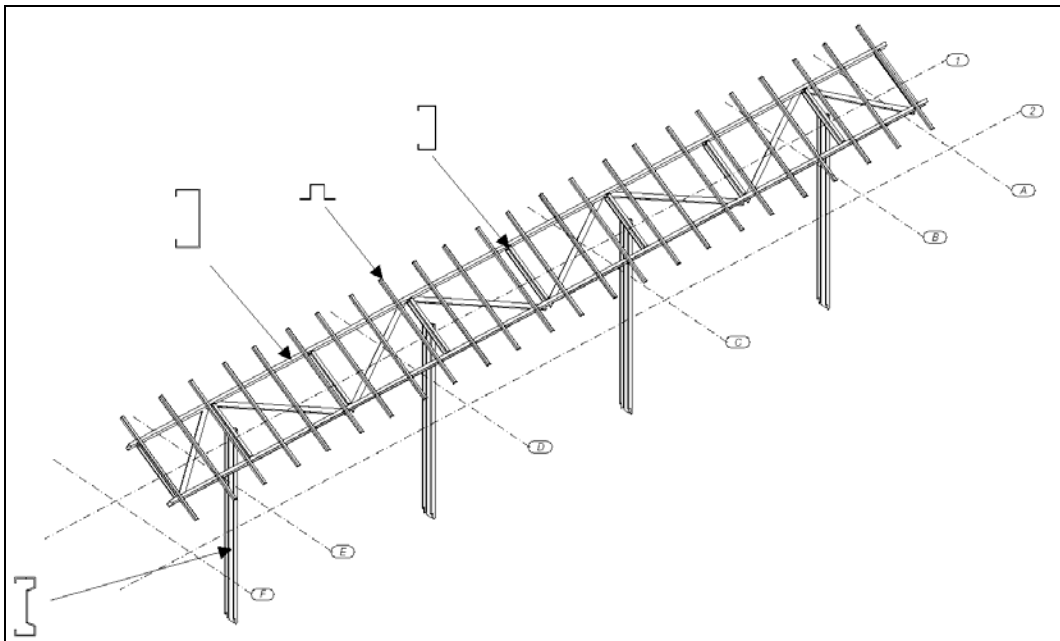
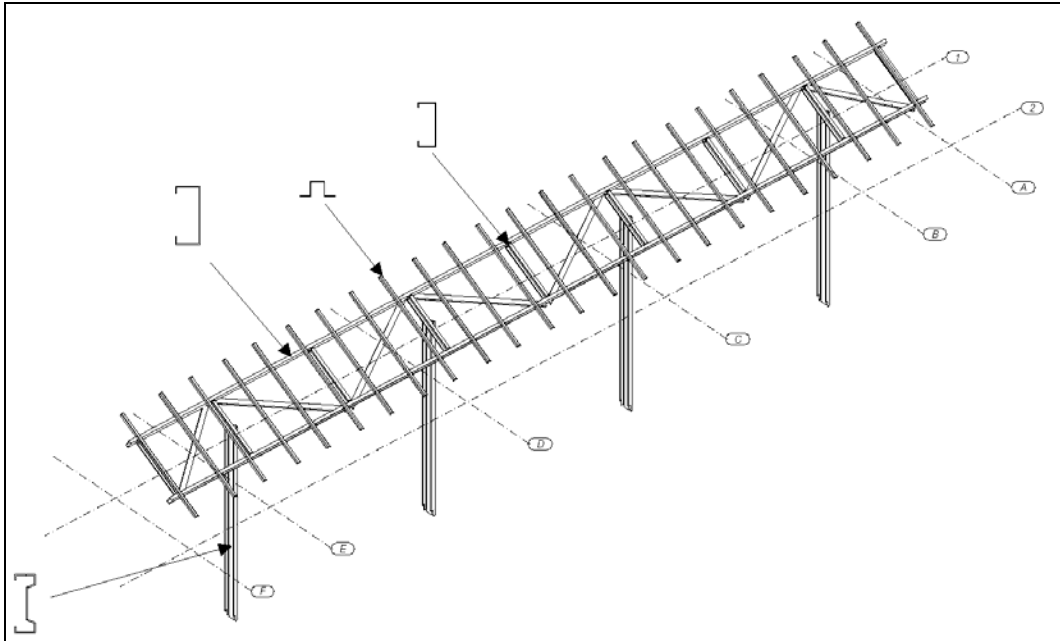
- Conçus et testés avec des éléments finis conformément aux charges et aux coefficients spécifiés dans l'eurocode.

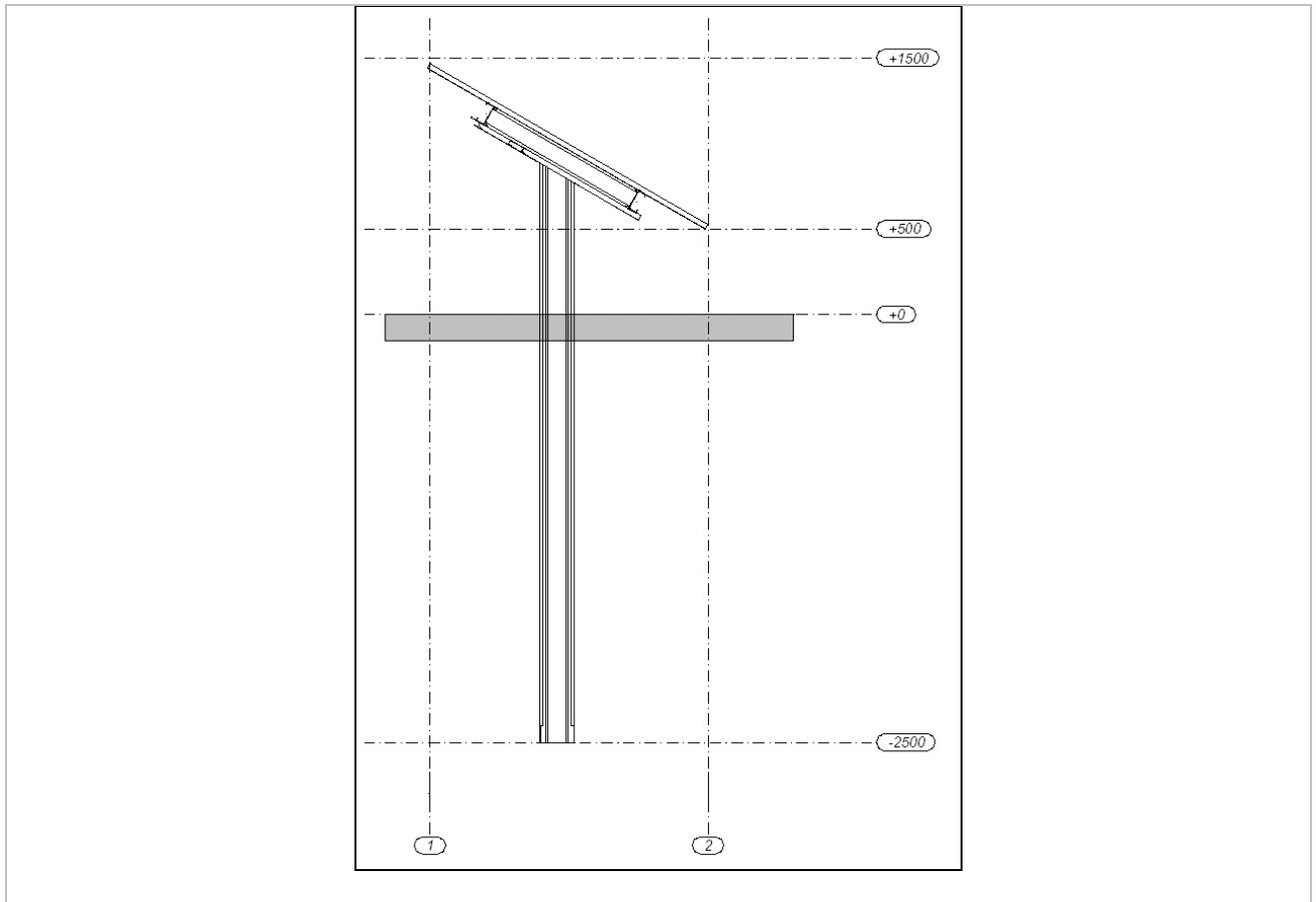


CARACTÉRISTIQUES NOVATRICES ET DISTINCTIVES

- Robustesse
- Souplesse dans le placement des modules photovoltaïques (utilisation maximale de la surface disponible)
- Grande facilité des montages : montages rapides et simples
- Montage sans fondation, les poteaux sont directement plantés dans le sol
- Département d'ingénierie : structures conformes aux demandes du client
- Réduction du poids : profils sur mesure selon les besoins du projet en acier galvanisé à chaud ou en aluminium.
- Livraison de la structure complète en incluant les pièces de raccord
- Courts délais de livraison

CARACTÉRISTIQUES TECHNIQUES





Configuration des panneaux	Adaptable aux besoins du client
Distribution de la structure	Structure de 2 rangées maximum / plaque verticale ou de 3 rangées / plaque horizontale
Matériel de la structure	<ul style="list-style-type: none"> • S250 / S2390 & Z800MA (profilage) • Profils sigma (poteaux verticaux plantés dans le sol) galvanisés à chaud par immersion à chaud (conformément à la norme ISO1461)
Dimensions de la structure	Longueur 19,5 mètres x largeur 4 mètres x hauteur 2,5 mètres
Dimensions de la plaque / puissance	1 600 x 808 x 50 mm / 220 Wp
Total (quantité / puissance)	36 plaques structure / 7,92 Kwp
Vent maximum	Jusqu'à 33,3 mètres / seconde (120 Km / heure)
Dimensions de la fondation	Inexistante, montage sans génie civil